



Portos Hungary Kft

2220 Vecsés

Széchenyi utca 76.

Mobil.:+36-20/376-1776

+36-20/457-0266

E-mail: portos@portos.hu

www.portos.hu

PORTOS motorok vezérlései

KEZELÉSI ÚTMUTATÓ

DC5T

5 csatornás, időzíthető távirányító



A távirányítók 433 MHz frekvencián működnek

Technikai adatok:

Áramellátás:

elem 3V (CR 2450)

Működési frekvencia:

433 MHz

Adás teljesítménye:

10 mW

Munkahőmérséklet:

-10 °C - +50 °C

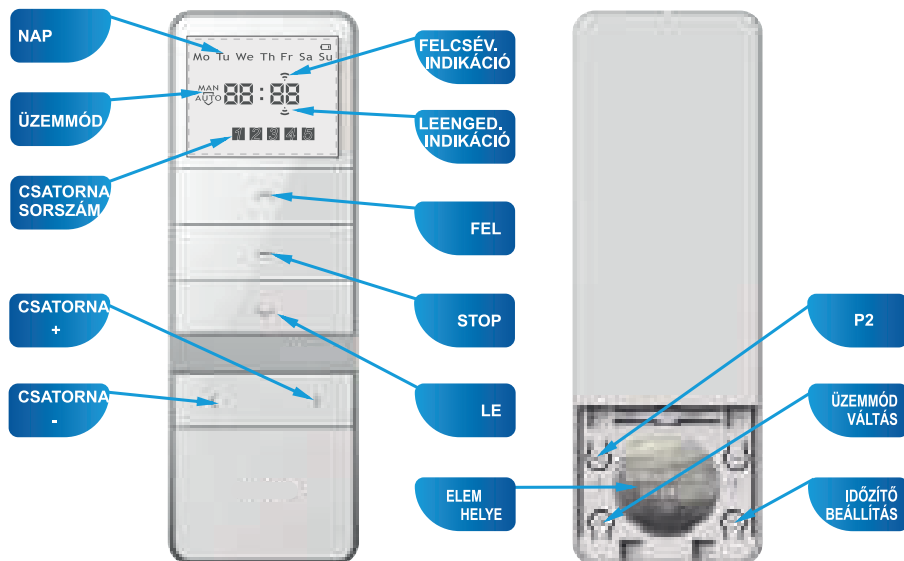
Működés hatósugara:

150 m nyílt terepen

25 m épület belsejében



A berendezés jellemzői:



DC5 T (5 csatornás, időzíthető)

A motor programozása az adott csatornán

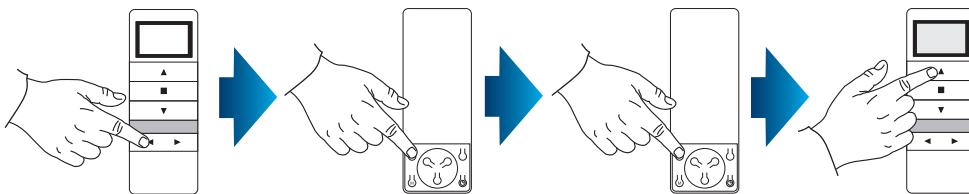
!!! FIGYELEM!!!

A programozás ideje alatt a hálózati feszültségre csak az a motor lehet bekötve, amelyiket programozzuk. Vagy a mikrokapcsolóval, egyénileg kell újraindítani a kiválasztott motort.

A., Az első módszer(feszültség alá helyezéssel)

Kössük a motort a hálózati feszültségre, ilyenkor egy hosszú, egyedi hangjelzés hallható és a motor rövid fel-le történő mozgást végez (, amennyiben nem nyomunk meg egyetlen nyomógombot sem 12 másodpercig, akkor a motor kilép a programozási üzemmódból).

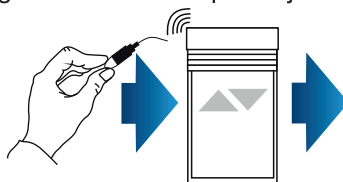
1. Válassza ki a távirányítón azt a csatornát, amelyet programozni kíván.
2. Nyomja meg egyszer a P2 nyomógombot, a motor egyszeri hangjelzést ad ki és rövid fel-le történő mozgást végez.
3. Nyomja meg ismételtén a P2 nyomógombot, a motor egyszeri hangjelzést ad ki.
4. Nyomja meg a FEL vagy LE nyomógombot, amit a motor 6-szori hangjelzéssel jelez, továbbá rövid fel-le történő mozgást hajt végre, ami azt jelenti, hogy a csatorna beprogramozása megtörtént.



B., A második módszer(az egyéni mikrokapcsolós megszakítással)

Nyissa fel a redőnytök szerelőfedelét, keresse meg a motor mikrokapcsolóját:

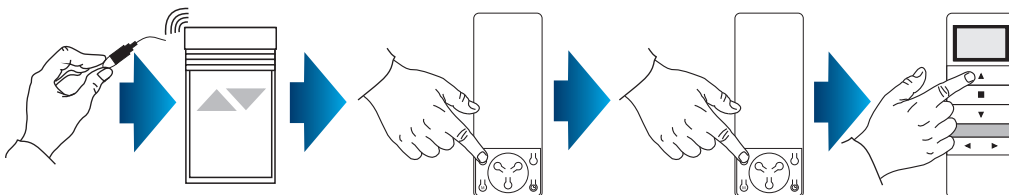
1. Nyomja meg a mikrokapcsolót ~1mp hosszan.



ilyenkor egy hosszú hangjelzés hallható és a motor egy rövid le/fel mozgást végez.

A motor ezzel szintén a 12mp-ig megkezdhető programozási üzemmódba lép.

Innentől kezdve az előző(A) módszer 1. pontjától megegyező lépésekben folytatódik a programozás, melynek 4. pontjában kizárólag FEL irányt adjon meg.



Külső rádióvevős vezérések távirányítóhoz rendelése



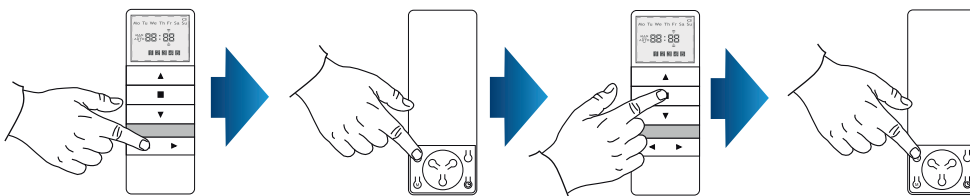
FIGYELEM!!!

Minden kiegészítő rádióvevős vezérlés saját útmutatóval rendelkezik, mely tartalmazza a hozzá rendelni kívánt távirányítón alkalmazandó lépéseket is. (pl. XT-R, PPKR-400)

Forgásirány váltás

A., Az első módszer: feszültség alá helyezéssel, mikrokapcsolóval nem rendelkező motorok esetén

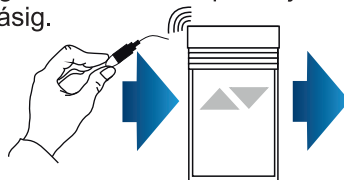
A távirányító motorhoz történő hozzárendelése után ellenőrizni kell a művelet helyességét a motor távirányító által történő próbaindítása által. Amennyiben a motor a távirányítónk iránykiosztásával ellentétes irányba indul meg, forgásiránya megváltoztatható. A forgásirány megfordítása céljából újra be kell programozni a kiválasztott csatornát, melyet a motor ismételt áram alá helyezésével tehetünk meg. Ekkor változtassunk annyiban a programozás módján, hogy az előzővel ellentétes kezdő irányt adunk meg: pl. amennyiben a kétszeres(2x) P2, valamint LE módszerrel programozott motor fordítva forog, akkor újra programozzuk a motort fordított irányt használva, vagyis: 2x P2, valamint FEL.



B., A második módszer: egyéni mikrokapcsolós megszakítással

Nyissa fel a redőnytok szerelőfedelét, keresse meg a motor mikrokapcsolóját:

1. Tarsa nyomva a mikrokapcsolót ~6mp-ig, sípolásig.

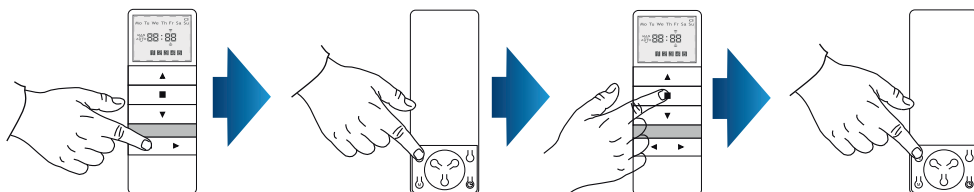


A motor a le/fel mozgásos visszajelzést követően kb. 5mp múlva önállóan átállítja magát az ellentétes forgásirányra. Ezzel meg is történt a váltás, a motor a korábban használt iránygombra azonnal az új irányba fog megindulni.

A csatornák beállításának törlése(az adott csatorna minden beállításának törlése)

A távirányító kijelzőjén állítsa be a már korábban beprogramozott (törlendő) csatornát.

1. Nyomja meg egyszer a P2 nyomógombot, a motor egyszeri hangjelzést ad ki és rövid fel-le történő mozgást végez.
2. Nyomja meg a STOP nyomógombot. A motor egyszeri hangjelzést ad ki.
3. Nyomja meg ismételten a P2 nyomógombot, amit a motor 4-szeri hangjelzéssel jelez, továbbá rövid fel-le történő mozgást hajt végre.



FIGYELEM!!!

Amennyiben töröljük az adott csatorna beállítását, akkor azok a motorok, amelyek ehhez a csatornához voltak hozzárendelve, teljes törlésre kerülnek az összes csatornából is. A távirányító mindenkorli törlése és egy új távirányító beírása megköveteli az adott motor áramellátásának le majd felkapcsolását. Ezért úgy kell kialakítani az elektromos bekötéseket, hogy lehetséges legyen minden redőnyt egymástól függetlenül lekapcsolni a hálózathoz. A mikrokapcsolóval ellátott motorok esetén mindez hasznos, de nem szükséges, azok egyénileg is újraindíthatók.

A összes csatorna egyszerre történő törlése a motorról

A redőnymotor fejegységénél található mikrokapcsoló segítségével gyorsan és egyszerűen törölhetők a már felprogramozott csatornák.

Nyissa fel a redőnytek szerelőfedelét, keresse meg a motor mikrokapcsolóját. Tartsa nyomva 15 mp-ig. A motor mindezt először rövid le/fel mozgással, 5 mp eltelével kettős sípolással és kétszeri le/fel mozgással, majd a 15 mp leteltével háromszoros sípolással és szimpla le/fel mozgással nyugtázza.

A távirányító másolása

Egy következő csatorna vagy távirányító hozzárendelését azzal a távirányítóval kezdjük, amelyik elsőként került beprogramozásra. Több távirányító (csatorna) hozzárendelésekor ne kapcsoljuk le a tápfeszültséget a motorról!

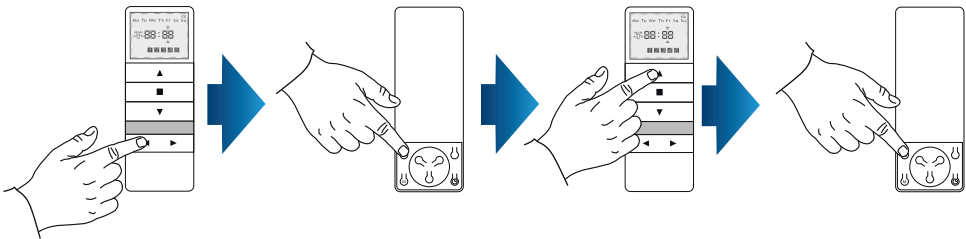
A működő(mester) távirányító kijelzőjén állítsa be a korábban beprogramozott csatornát.

1. Nyomja meg a P2 nyomógombot, a motor egyszeri hangjelzést ad ki és rövid fel-le történő mozgást hajt végre.
2. Nyomja meg ismételten a P2 nyomógombot, a motor egyszeri hangjelzést ad ki.
3. Harmadszor is nyomja meg a P2 nyomógombot azon a távirányítón, amelyiket programozni kíván. A motor 5-szöri hangjelzéssel jelez, továbbá rövid fel-le történő mozgást végez. A csatorna beprogramozása megtörtént.

Tartásos és tartás nélküli üzemmódok

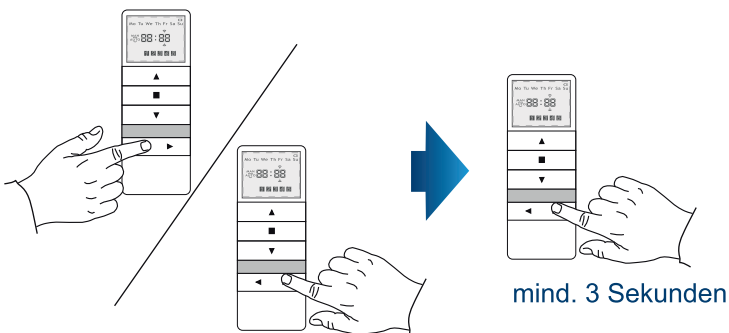
A távirányító nyomvatartós és tartás nélküli vezérésre is képes. Előbbi csak az iránygomb nyomvatartásának ideje alatt működteteti a redőnyt, a gomb felengedése esetén azonnal megállítja. (2 mp-nél hosszabb ideig történő nyomvatartást követően már a tartás nélküli üzemmódnak megfelelően viselkedik.) Az utóbbi üzemmód pedig az irány egyszeri megnyomására végállásig csévéli a redőnyt. A két kezelési mód közötti váltás az alábbiak szerint végezhető el:

1. Válasszon ki egy már felprogramozott csatornát(/távirányítót).
2. Nyomja meg a P2 gombot, melyet a motor rövid le/fel mozgással fog nyugtázni.
3. Nyomja meg a Fel gombot. Egyszeri sípolás következik.
4. Végül ismételten nyomja meg a P2 gombot. Háromszori sípolás és egy rövid le/fe mozgás jelzi a folyamat lezárását. A kezelési mód átváltása ezzel megtörtént. A távirányító összes csatornájára érvényes lesz.



Kiválasztott csatorna deaktiválása AUTO módban

1. Válassza ki a deaktiválni kívánt csatornát.
2. A csatorna kikapcsolásához tartsa lenyomva 3 mp-ig a FEL gombot, mely után a csatorna száma villogni kezd.
3. Ismétlje meg még egyszer a folyamatot, és a csatorna deaktivált állapotba kerül. Ez az eljárás csak az AUTO üzemmódban alkalmazható!



A távirányító funkcionális üzemmódjai

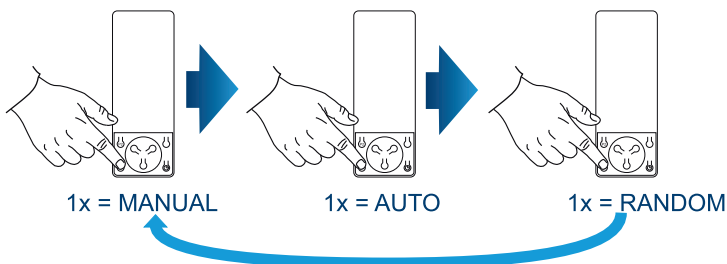
A távirányító 3 különböző funkcionális üzemmódban működtethető:

MAN - Kézi vezérlés, az időzített programok kizárásával;

AUTO - Automatikus időzített programok és párhuzamos kézi vezérlés;

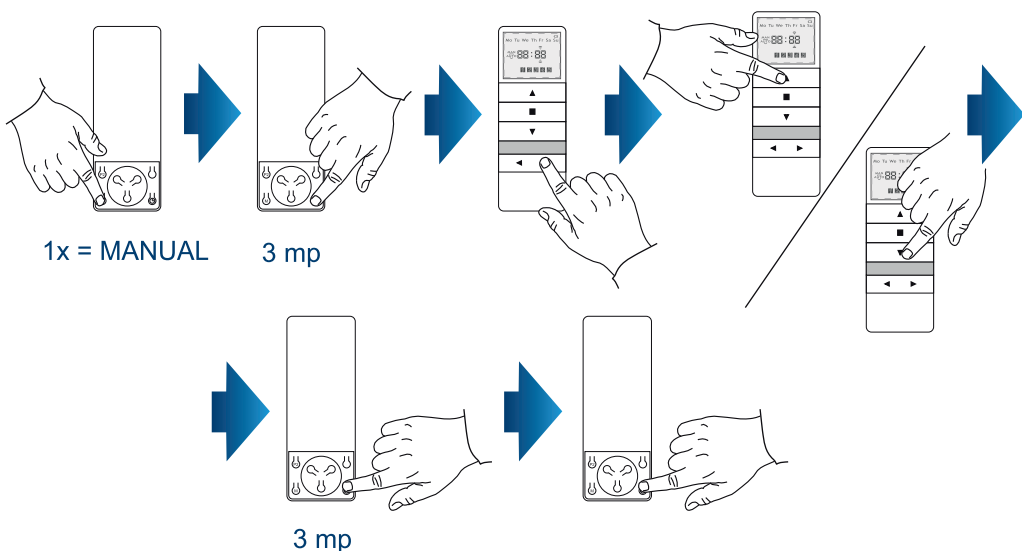
RANDOM - Véletlenszerű automatikus(Nyarlás) mód. A korábban beállított időzítéseket +/-15 perces csúsztatásokkal véletlenszerűen vezérli le.

Üzemmód váltás: A hátlapi M(üzemmód váltás) gomb megnyomásával léptethet.



IDŐ ÉS DÁTUM BEÁLLÍTÁS:

1. Nyomja meg a hátlapi M(üzemmód váltás) és állítsa a készüléket MAN(kézi vezérlés) üzemmódba.
2. Tartsa lenyomva a szomszédos Idő beállítás gombot 3 mp-en keresztül,
3. A csatornaváltó gomokkal lépkedhet a beállítandó óra, perc, napok között.
4. A fel/Le gombok segítségével állítsa be a kívánt értékeket.
5. Ismét tartsa(3 mp) lenyomva a hátlapi időbeállítás gombot beállított értékek nyugtázásához. A beállított értékek villogni kezdenek.
6. Végül a folyamat lezárásaként nyomja meg röviden a hátlapi időbeállítás gombot.



Az időzítő beállítása

1. Válassza ki a megfelelő, kívánt csatornát a kijelzőn. Nyomja meg a hátlapi MODE gombot, léptetve állítsa távirányítót AUTO üzemmódba.
2. Nyomja meg és tartsa lenyomva a hátlapi IDŐ gombot 3 másodpercig
- A kijelzőn megjelenik a redőny felcsévélésének időpontja a hozzá rendelt napokkal.
3. Nyomja meg röviden a hátlapi IDŐ gombot – az első beállítandó érték villogni kezd, Először a hét napjait választhatja ki.
4. A FEL/LE gombokkal állítsa be az kívánt napokat.
5. A CSATORNA + gombbal átléphet a következő értékre és aktiválja a óra/perc kijelző beállítását, melyek villogni kezdenek.
6. A FEL/LE gombokkal állítsa be az óra/perc értékeket.
7. A hátlapi MODE gombbal lépjen tovább a redőny leengedés időzítésének beállítására.
8. A FEL/LE gombokkal a fentiekkel megegyező módon állítsa be a leengedés értékeit.
9. A CHANNEL+ gombbal léphet át a következő beállítandó értékre, mely villogni kezd.
10. Nyomja meg a hátlapi IDŐ gombot a következő napi beállítások megadásához, melyet az eddigi pontokhoz(4.-10.) hasonlóan végezhet.
12. A napokhoz rendelt felcsévélési és leengedési időzítések megadása után erősítse meg beállításokat a hátlapi IDŐ gomb 3 másodpercig tartó lenyomásával. Az óra számjegyei háromszor felvillannak, jelezve, hogy a beállítások mentésre kerültek.

