



Portos Hungary Kft
2220 Vecsés
Dózsa György u. 86.
Tel.: +36-29/550-280
Mobil.:+36-20/376-1776
+36-20/457-0266
E-mail: portos@portos.hu
www.portos.hu

PORTOS motorok vezérlési rendszere

KEZELÉSI ÚTMUTATÓ

RR-5T

A távirányítók 433 MHz frekvencián működnek

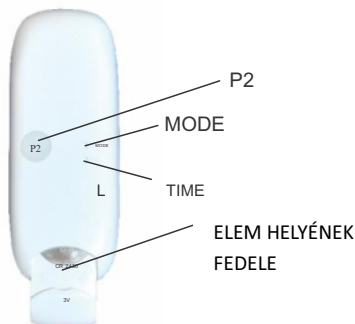
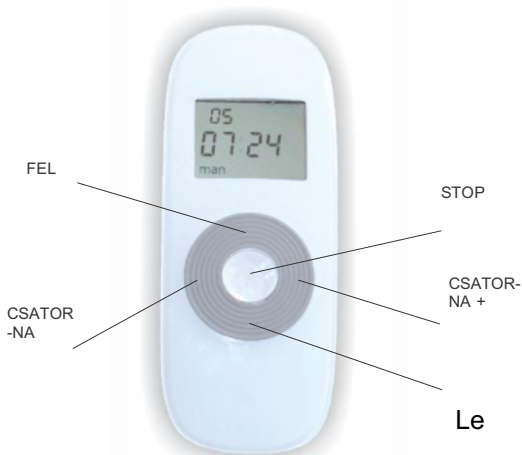


Technikai adatok:

Áramellátás:	elem 3V (CR 2430)
Működési frekvencia:	433 MHz
Adás teljesítménye:	10 mW
Munkahőmérséklet:	-10 °C - +50 °C
Működés hatósugara:	150 m nyílt terepen 25 m épület belsejében



A berendezés jellemzői:



RR-5T

A motor programozása az adott csatornán



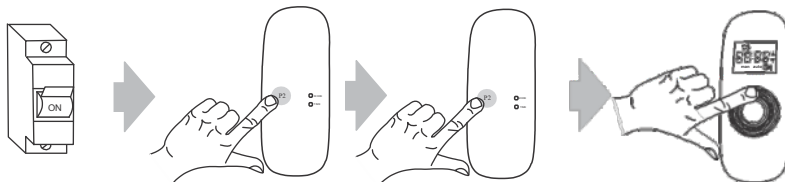
FIGYELEM!!!

A programozás ideje alatt a hálózati feszültségre csak az a motor lehet bekötve, amelyiket programozzuk.

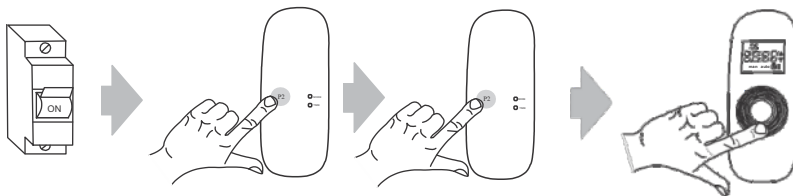
Kössük a motort a hálózati feszültségre, ilyenkor egy hosszú, egyedi hangjelzés hallható és a motor rövid fel-le történő mozgást végez (, amennyiben nem nyomunk meg egyetlen nyomógombot sem 12 másodpercig, akkor a motor kilép a programozási üzemmódból).

A CSATORNA +/- nyomógombok segítségével választja ki azt a csatornát, amelyet programozni kíván.

1. Nyomja meg a P2 nyomógombot, a motor egyszeri hangjelzést ad ki és rövid fel-le történő mozgást végez.
2. Nyomja meg ismételten a P2 nyomógombot, a motor egyszeri hangjelzést ad ki.
3. Nyomja meg a FEL vagy LE nyomógombot, amit a motor 6-szori hangjelzéssel jelez, továbbá rövid fel-le történő mozgást végez, ami azt jelenti, hogy a csatorna beprogramozása megtörtént.



A távirányító motorhoz történő hozzárendelése után ellenőrizni kell a művelet helyességét a motor távirányító által történő próbaindítása által. A motor forgási irányának megfordítása céljából ismételten be kell programozni a kiválasztott csatornát, megváltoztatva a programozás módját, pl. amennyiben a kétszeres P2 + P2 + LE módszerrel programozott motor fordítva forog, akkor újra programozzuk a motort fordított irányt használva, vagyis kétszer P2 + P2 + FEL.



Csatornák beállításának törlése (az adott csatorna minden beállításának törlése)

A távirányító kijelzőjén állítsa be a már korábban beprogramozott csatornát.

1. Nyomja meg a P2 nyomógombot, a motor egyszeri hangjelzést ad ki és rövid fel-le történő mozgást végez.
2. Nyomja meg a STOPnyomógombot. A motor egyszeri hangjelzést ad ki.
3. Nyomja meg ismételten a P2 nyomógombot, amit a motor 4-szeri hangjelzéssel jelez, továbbá rövid fel-le történő mozgást hajt végre.



FIGYELEM!!!

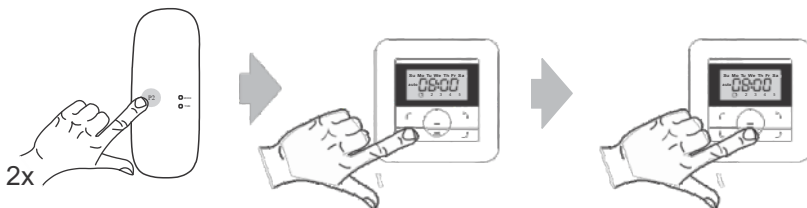
Amennyiben töröljük az adott csatorna beállítását, akkor azok a motorok, amelyek ehhez a csatornához voltak hozzárendelve teljes törlésre kerülnek az összes csatornából is. A távirányító mindenkorai törlése és egy új távirányító beírása megköveteli a hálózati feszültség motorról történő lekapcsolását. Tehát úgy kell beszerelni az elektromos hálózatot, hogy lehetséges legyen minden redőnyt egymástól függetlenül kikapcsolni az elektromos hálózatból.

A távirányító másolása

A következő csatorna, vagy távirányító hozzárendelését azzal a távirányítóval kezdjük, amelyik elsőként került beprogramozásra. Több távirányító (csatorna) hozzárendelésekor ne kapcsoljuk le a tápfeszültséget a motorról!

A működő távirányító kijelzőjén állítsa be a korábban beprogramozott csatornát.

1. Nyomja meg a P2 nyomógombot, a motor egyszeri hangjelzést ad ki és rövid fel-le történő mozgást végez. Ezt követően ismételten nyomja meg a P2 nyomógombot, a motor egyszeri hangjelzést ad ki.
2. Állítsa be azt az új csatornát, amelyiket be szeretné programozni (esetlegesen egy új adó csatornáját).
3. Harmadszor is nyomja meg a P2 nyomógombot azon a távirányítón, amelyet be szeretne programozni. A motor 5-szöri hangjelzéssel jelez, továbbá rövid fel-le történő mozgást végez. A csatorna beprogramozása megtörtént.



4. A berendezés funkciói:

Az adó háromféle üzemmóddal rendelkezik:

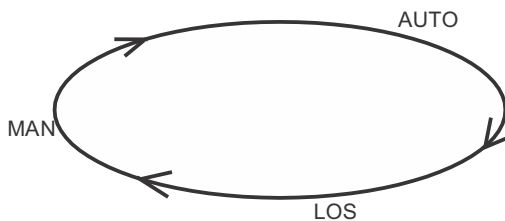
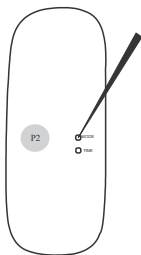
MAN – manuális üzemmód – csak a manuális kiszolgálás működik.

AUTO – automatikus üzemmód – egyaránt működik a manuális és az időmérő kiszolgálás.

☹± – véletlenszerű üzemmód – működik a manuális kiszolgálás, ellenben az automatikus funkció +/- 15 perces időeltolással indul csak el.

ÜZEMMÓDOK MEGVÁLTOZTATÁSA:

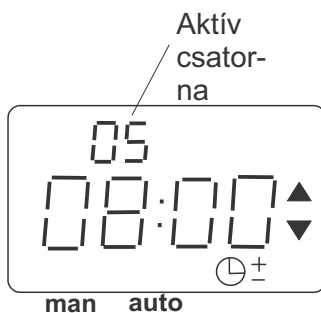
Az adott berendezés üzemmódjának megváltoztatásához meg kell nyomni a MODE nyomógombot.



AZ AKTÍV CSATORNA MEGVÁLTOZTATÁSA:

Az aktív csatornát a CSATORNA +/- nyomógombok segítségével állítjuk be.

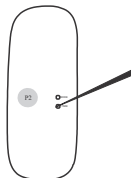
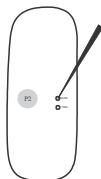
Amennyiben az adott csatorna aktív, akkor annak száma megjelenik a kijelzőn.



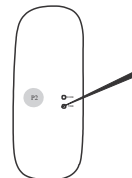
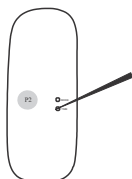
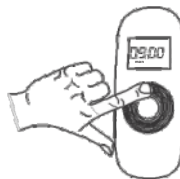
ÓRA/DÁTUM BEÁLLÍTÁSA:

Az óraberendezés megváltoztatásához végezzük el a következő lépéseket:

1. A MODE (mód)nyomógomb segítségével térjünk át MAN üzemmódba.
2. Nyomjuk meg a TIME (idő) nyomógombot – 5 másodpercig -> az óra értéke villogni kezd a kijelzőn.
3. A FEL/LE nyomógombok segítségével állítsuk be a kívánt értéket.
4. Az óra értékének beállítása után nyomjuk meg a TIME (idő) nyomógombot ezáltal áttérünk a percek beállításához.
5. A FEL/LE nyomógombok segítségével állítsuk be a kívánt értéket.
6. A megfelelő értékek beállítása után ismét nyomjuk meg a TIME (idő) nyomógombot 5 másodpercig. A kijelzőn lévő kép villogni kezd, miután elmentésre került a beállított időpont.



(5 másodperc)



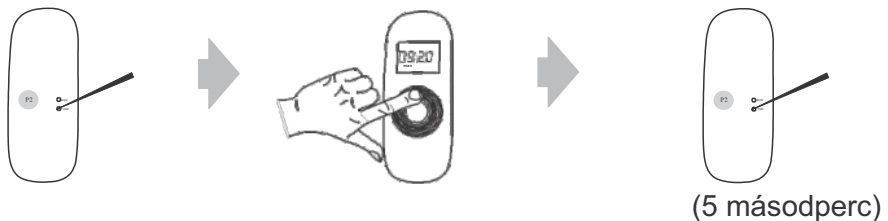
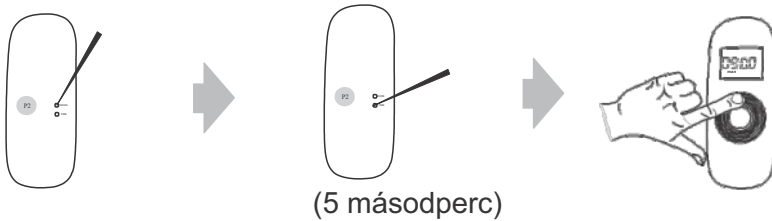
(5 másodperc)

A TIMER/IDŐZÍTŐ BEÁLLÍTÁSA:

Ahhoz, hogy beállítsuk a redőny felemelésének / leeresztésének időpontjait, a következő lépéseket kell elvégeznünk:

Válasszuk ki a távirányítón a kívánt csatornát, amelyen be kívánjuk állítani az időpontokat.

- 1.A MODE (mód) nyomógomb segítségével térjünk át AUTO üzemmódra.
2. Nyomjuk meg a TIME (idő) nyomógombot – 5 másodpercig -> a redőny felemelését követően megjelenik egy ablak egy mintaidővel.
- 3.A FEL/LE nyomógombok segítségével állítsuk be a kívánt óra értékét.
- 4.Ezt követően térjünk át a TIME (idő) nyomógomb segítségével a perc értékének beállítására.
- 5.A redőny felemelésére vonatkozó valamennyi érték beállítása után az adott csatornán áttérünk a redőny leeresztésére vonatkozó óra / perc / nap értékek beállítására (Ennek során a 2-4 pontokban megadottak szerint kell eljárni.) Ehhez legelőször a MODE gomb ismételt megnyomására van szükség: a kijelző szélén megjelenik a lefelé mutató nyíl, jelezve, hogy a lefelé irány időzítését végezzük.
6. A redőny felemelésére vonatkozó valamennyi érték beállítása után nyomjuk meg az adott csatornán a TIME nyomógombot 5 másodpercig.



Az adott időprogramnál a redőny felemelési és leeresztési ideje között legalább 32 perc különbségnek kell lennie.

A közös csatornán (minden csatorna aktív 1-5) nincs lehetőség beállítani a redőny fel- és leeresztésének idejét, de ha beállítjuk aktívként, akkor minden időfunkció különállóan fog működni valamennyi csatormánál.