



Portos Hungary Kft

2220 Vecsés

Dózsa György u. 86.

Tel.: +36-29/550-280

Mobil.: +36-20/376-1776

+36-20/457-0266

E-mail: portos@portos.hu

www.portos.hu

PORTOS motorok vezérlési rendszere

KEZELÉSI ÚTMUTATÓ

PRN-5T

A távirányítók 433 MHz frekvencián működnek



Technikai adatok:

Áramellátás:

elem 3V (CR 2430)

Működési frekvencia:

433 MHz

Adás teljesítménye:

10 mW

Munkahőmérséklet:

-10 °C - +50 °C

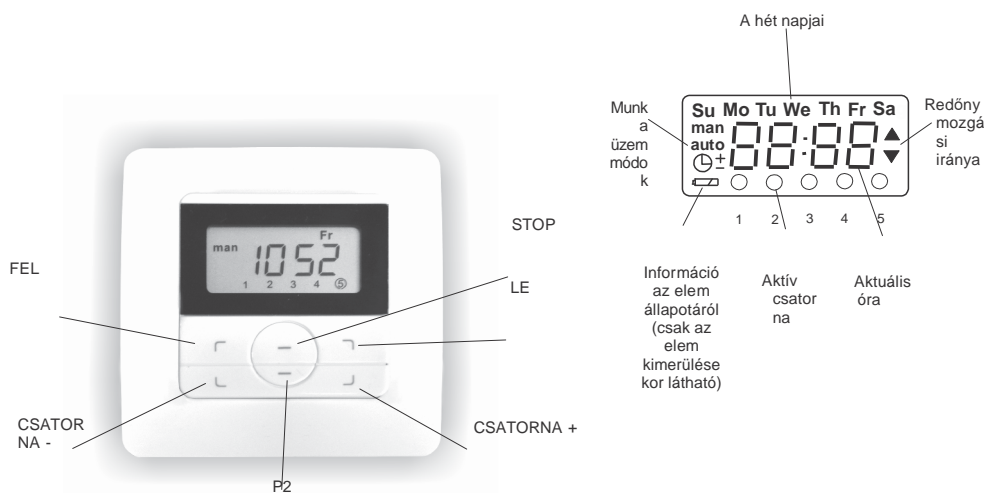
Működés hatósugara:

150 m nyílt terepen

25 m épület belsejében



A berendezés jellemzői:



PRN-5T

1. A motor programozása az adott csatornán



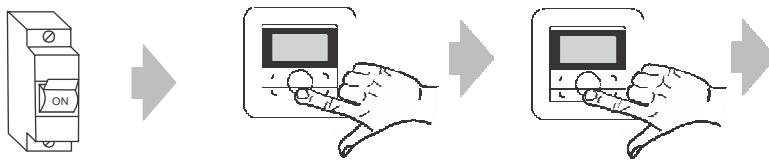
FIGYELEM!!!

A programozás ideje alatt a hálózati feszültségre csak az a motor lehet bekötve, amelyiket programozzuk.

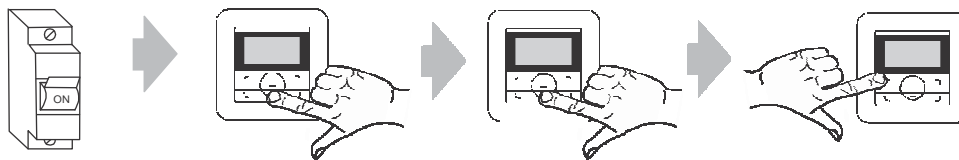
Kössük a motort a hálózati feszültségre, ilyenkor egy hosszú, egyedi hangjelzés hallható és a motor rövid fel-le történő mozgást végez (, amennyiben nem nyomunk meg egyetlen nyomógombot sem 12 másodpercig, akkor a motor kilép a programozási üzemmódból).

A CSATORNA +/- nyomógombok segítségével válassza ki azt a csatornát, amelyet programozni kíván.

1. Nyomja meg a P2 nyomógombot, a motor egyszeri hangjelzést ad ki és rövid fel-le történő mozgást végez.
2. Nyomja meg ismételten a P2 nyomógombot, a motor egyszeri hangjelzést ad ki.
3. Nyomja meg a FEL vagy LE nyomógombot, amit a motor 6-szori hangjelzéssel jelez, továbbá rövid fel-le történő mozgást hajt végre, ami azt jelenti, hogy a csatorna beprogramozása megtörtént.



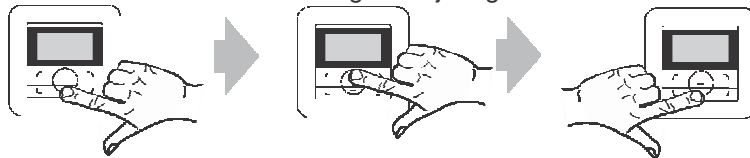
A távirányító motorhoz történő hozzárendelése után ellenőrizni kell a művelet helyességét a motor távirányító által történő próbaindítása által. A motor forgási irányának megfordítása céljából ismételten be kell programozni a kiválasztott csatornát, megváltoztatva a programozás módját, pl. amennyiben a kétszeres P2 + P2 + LE módszerrel programozott motor fordítva forog, akkor újra programozzuk a motort fordított irányt használva, vagyis kétszer P2 + P2 + FEL.



2. A csatornák beállításának törlése (az adott csatorna minden beállításának törlése)

A távirányító kijelzőjén állítsa be a már korábban beprogramozott csatornát.

1. Nyomja meg a P2 nyomógombot, a motor egyszeri hangjelzést ad ki és rövid fel-le történő mozgást végez.
2. Nyomja meg a STOPnyomógombot. A motor egyszeri hangjelzést ad ki.
3. Nyomja meg ismételten a P2 nyomógombot, amit a motor 4-szeri hangjelzéssel jelez, továbbá rövid fel-le történő mozgást hajt végre.



FIGYELEM!!!

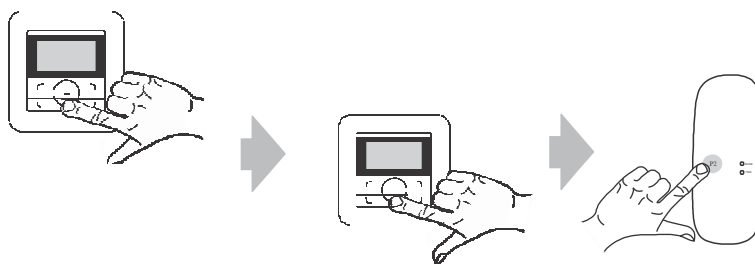
Amennyiben töröljük az adott csatorna beállítását, akkor azok a motorok, amelyek ehhez a csatornához voltak hozzárendelve teljes törlésre kerülnek az összes csatornából is. A távirányító mindenkorai törlése és egy új távirányító beírása megköveteli a hálózati feszültség motorról történő lekapcsolását. Tehát úgy kell beszerezni az elektromos hálózatot, hogy lehetséges legyen minden redőnyt egymástól függetlenül kikapcsolni az elektromos hálózatról.

3. A távirányító másolása

Egy következő csatorna vagy távirányító hozzárendelését azzal a távirányítóval kezdjük, amelyik elsőként került beprogramozásra. Több távirányító (csatorna) hozzárendelésekor ne kapcsoljuk le a tápfeszültséget a motorról!

A működő távirányító kijelzőjén állítsa be a korábban beprogramozott csatornát.

1. Nyomja meg a P2 nyomógombot, a motor egyszeri hangjelzést ad ki és rövid fel-le történő mozgást végez.
2. Ismételten nyomja meg a P2 nyomógombot, a motor egyszeri hangjelzést ad ki.
3. Ezt követően harmadszor is nyomja meg a P2 nyomógombot azon a távirányítón, amelyiket programozni akarja. A motor 5-szöri hangjelzéssel jelez, továbbá rövid fel-le történő mozgást végez. A csatorna beprogramozása megtörtént.



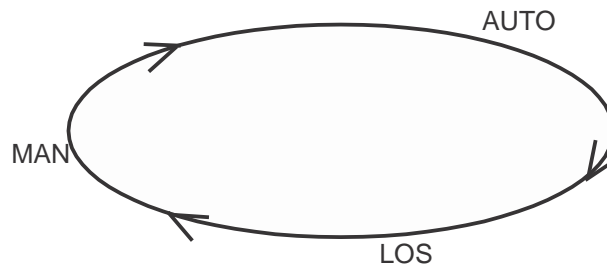
4. A berendezés funkciói:

Az adó háromféle üzemmóddal rendelkezik:

- MAN** – manuális üzemmód – csak a manuális kiszolgálás működik.
- AUTO** – automatikus üzemmód – működik a manuális és az időmérő kiszolgálás egyaránt.
- ☉** – véletlenszerű üzemmód – működik a manuális kiszolgálás, ellenben az automatikus funkció +/- 15 perces időeltolással indul csak el.

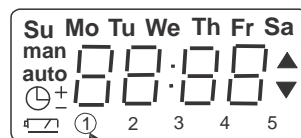
AZ ÜZEMMÓDOK MEGVÁLTOZTATÁSA:

Az adott berendezés üzemmódjának megváltoztatásához több, mint 2 másodpercig nyomva kell tartani a P2 nyomógombot.



AZ AKTÍV CSATORNA MEGVÁLTOZTATÁSA:

A CSATORNA +/- nyomógombok segítségével állítjuk be az aktív csatornát. Amennyiben az adott csatorna aktív, akkor annak száma megjelenik a kijelzőn.

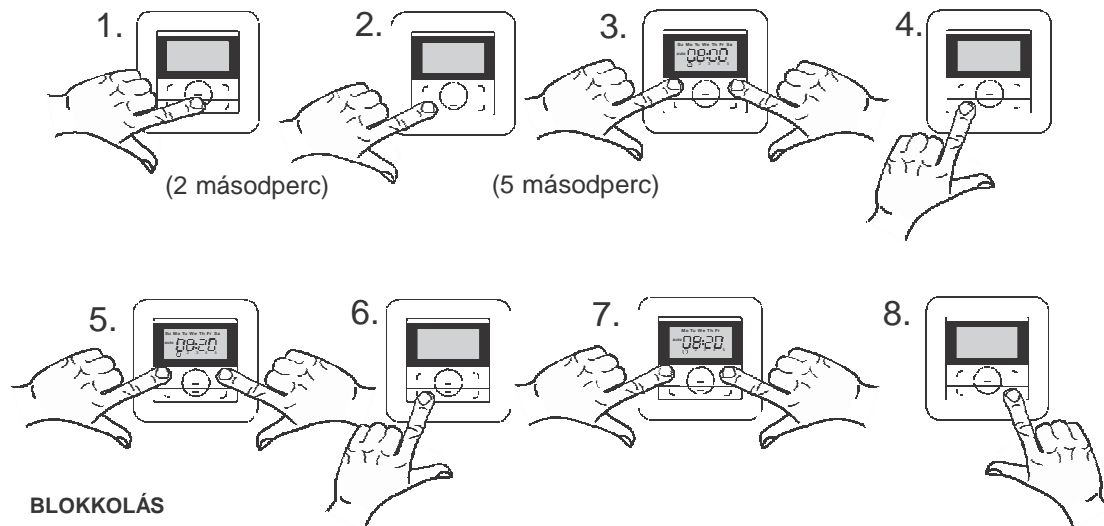


Aktív csatorna

5. ÓRA/DÁTUM BEÁLLÍTÁSA:

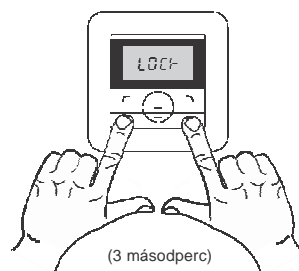
Az óra berendezésben történő változásokhoz végezzük el a következő lépéseket:

1. A P2 nyomógomb segítségével térjünk át MAN üzemmódra (2 másodpercnél hosszabb ideig nyomva).
2. Nyomjuk meg a CSATORNA (-) nyomógombot – 5 másodpercig -> az óra értéke villogni kezd a kijelzőn.
3. A FEL/LE nyomógombok segítségével állítsuk be a kívánt értéket.
4. Az óra értékének beállítása után nyomjuk meg a CSATORNA(-) nyomógombot, ezáltal áttérünk a percek beállításához.
5. A FEL/LE nyomógombok segítségével állítsuk be a kívánt értéket.
6. A kívánt perc értékek beállítása után nyomjuk meg a CSATORNA (-) nyomógombot a hét napjának megadásához.
7. A FEL/LE nyomógombok segítségével állítsuk be a hét megfelelő napját.
8. A megfelelő értékek megadása után igazoljuk az értékek helyességét a CSATORNA (+) nyomógomb megnyomásával.



BLOKKOLÁS

A PRN-5T berendezés rendelkezik a billentyűzet blokkolásának lehetőségével, ezáltal illetéktelen személyek nem tudják használni a berendezést. A berendezés blokkolásához egyidejűleg lenyomva kell tartani a CSATORNA (+), valamint a CSATORNA (-) nyomógombokat 3 másodpercig. A feloldás akkor következik be, ha ismételten lenyomva tartjuk a CSATORNA (+) valamint a CSATORNA (-) nyomógombokat 3 másodpercig.



6. A TIMER/IDŐZÍTŐ BEÁLLÍTÁSA:

A PRN-5 T berendezés lehetőséget ad a redőnyök felemelési és leeresztési időpontjainak beállítására minden csatornánál (1-5), négy tetszés szerinti konfigurációban:

- A. Hétfő – Vasárnap
- B. Hétfő – Szombat
- C. Hétfő – Péntek
- D. Egyénileg a hét valamelyik napja

Az adott időprogramnál a redőny felemelési és leeresztési ideje között legalább 32 perc különbségnek kell lennie.

A közös csatornán (minden csatorna aktív 1-5) nincs lehetőség beállítani a redőny fel- és leeresztésének idejét, de ha beállítjuk aktívként, akkor minden időfunkció működni fog különállóan minden csatornánál.

Ahhoz, hogy beállítsuk a redőny felemelésének / leeresztésének időpontjait a következő lépéseket kell elvégeznünk:

1. A P2 nyomógomb segítségével térjünk át AUTO üzemmódba. (2 másodpercig lenyomva)
2. Nyomjuk meg a CSATORNA (-) nyomógombot – 5 másodpercig -> a redőny felemelését követően megjelenik egy ablak egy mintaidővel az 1. csatornához.
3. Nyomjuk meg újra a CSATORNA (-) nyomógombot, ekkor villogni kezd az óra értéke.
4. A FEL/LE nyomógombok segítségével állítsuk be a kívánt óra értéket. Ezt követően a CSATORNA(-) nyomógomb segítségével áttérünk a percek beállításához és beállítjuk a kívánt perc értékét.
5. A CSATORNA(-) nyomógomb ismételt megnyomásával áttérünk a hét azon napjainak a beállításához, amely napokon a programot működtetni szeretnénk.
6. Az 1. csatornán a redőny felemelési értékének megadása után áttérünk a redőny leeresztési értékeinek (óra / perc / nap) megadására ugyancsak az 1. csatornán a CSATORNA(+) nyomógomb megnyomásának segítségével.
7. Miután beállítottunk minden értéket a redőny felemelésére és leeresztésére vonatkozóan az adott csatornán, térjünk át a CSATORNA(+) nyomógomb megnyomásával a következő csatorna beállítására.
8. Az értékek beállítása után nyomjuk meg a STOP nyomógombot.

